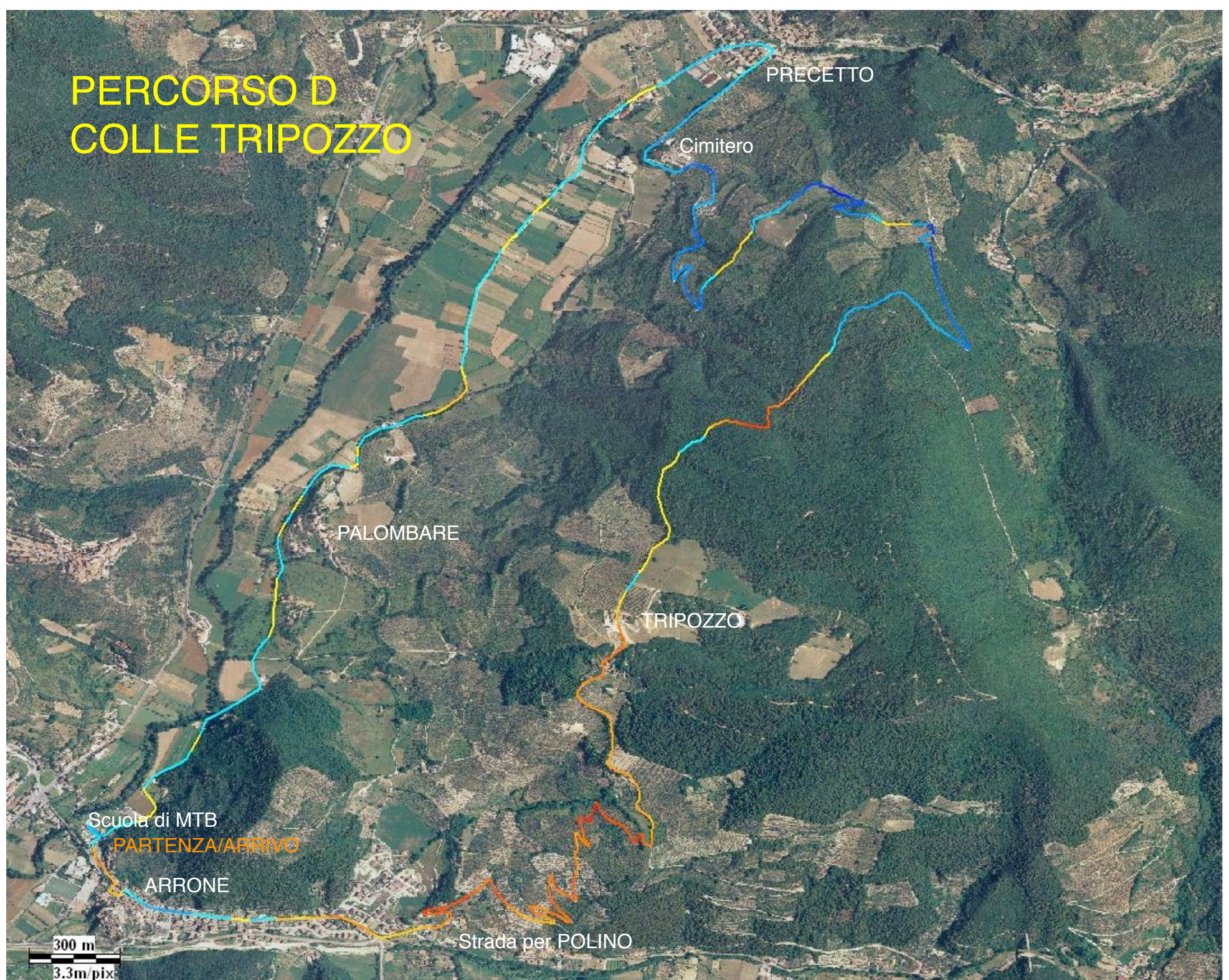


PERCORSO D COLLE TRIPOZZO



PRECETTO

Cimitero

PALOMBARE

TRIOZZO

Scuola di MTB
PARTENZA/ARRIVO

ARRONE

Strada per POLINO

300 m
3.3m/pix

PERCORSO D - COLLE TRIPOZZO

Km	0	Centro Sportivo Scuola di Mountain Bike Arrone
Km	0,200	Piazza del Paese Arrone
Km	0,350	Via Roma
Km	1,300	bivio SX Polino
Km	1,480	Cementata a SX
Km	1,750	Tornante DX Cementata
Km	1,810	Cementata a DX
Km	2,300	dritti
Km	2.390	Tornante andare a SX)
Km	2,940	Tornante Dx
Km	3,350	Cancello andare a DX in salita
Km	3,960	Panorama a DX)
Km	4,220	Attraversare cancello nero e andare a SX asfalto
Km	5,510	Tripozzo Chiesetta di San Lorenzo
Km	7,320	Bivio a SX in discesa
Km	7,430	Mantenere la DX la carrareccia in piano
Km	8,580	Bivio a SX
Km	8,980	Tornante DX
Km	10,050	Carrareccia a DX su tornante
Km	11,000	Cimitero di Ferentillo carrareccia a SX in discesa
Km	11,920	Fontanile a SX
Km	14,320	Bartolini SX
Km	15,810	Asfalto a DX
Km	17,000	Centro Escursioni – Scuola di MTB

